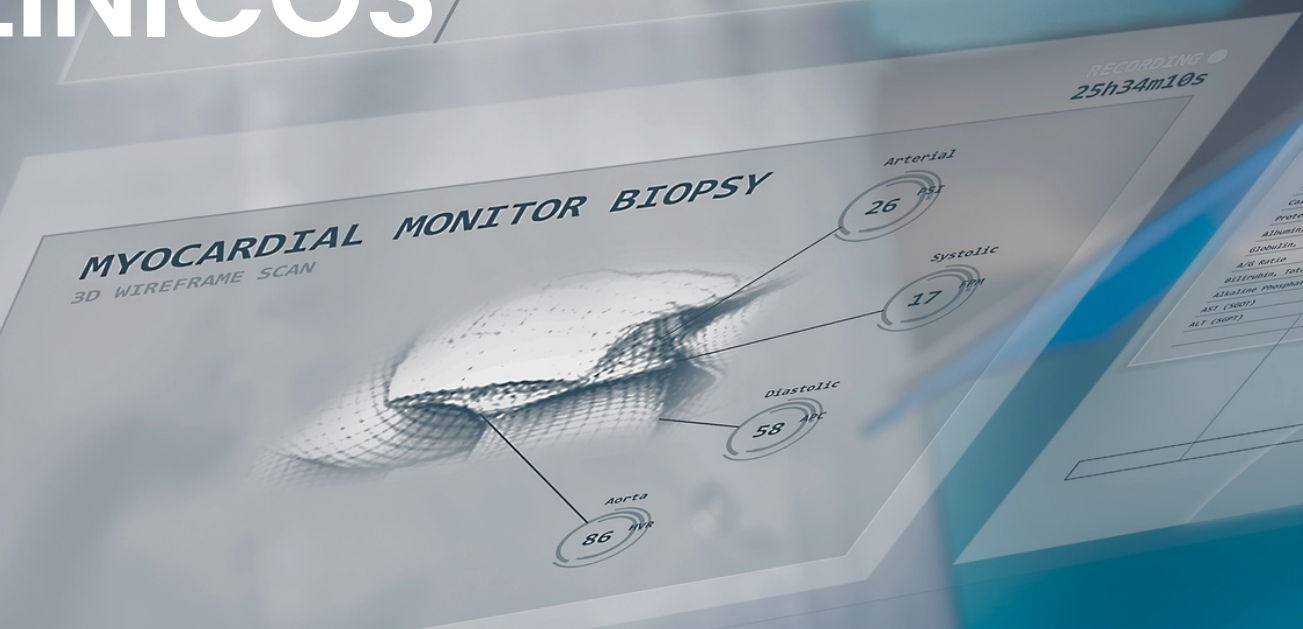


# IA GENERATIVA PARA GESTIONAR DOCUMENTOS CLÍNICOS

NAME  
AGE  
GENDER  
RELIGION  
NATIONALITY  
MARITAL STATUS  
MARRIAGE DATE



# Introducción

---

En el campo de la atención sanitaria, el registro de la información de salud de los pacientes en **documentos clínicos completos y precisos resulta fundamental** para la toma de decisiones médicas acertadas, optimizar la continuidad de los cuidados por los equipos multidisciplinarios sanitarios, aumentar la calidad de los servicios prestados y mejorar la satisfacción de los pacientes. Sin embargo, el proceso de registro de toda la información del paciente puede ser abrumador y consumir una cantidad significativa de tiempo de los profesionales de la salud.

En este punto entra en juego **la inteligencia artificial generativa (IAG), una tecnología que está revolucionando la forma en que se crean y gestionan los documentos clínicos.** En este artículo, exploraremos cómo la IAG está transformando la industria de la salud al agilizar y mejorar la generación de documentos clínicos.



Por

**María Fernanda  
Aguirre**

---

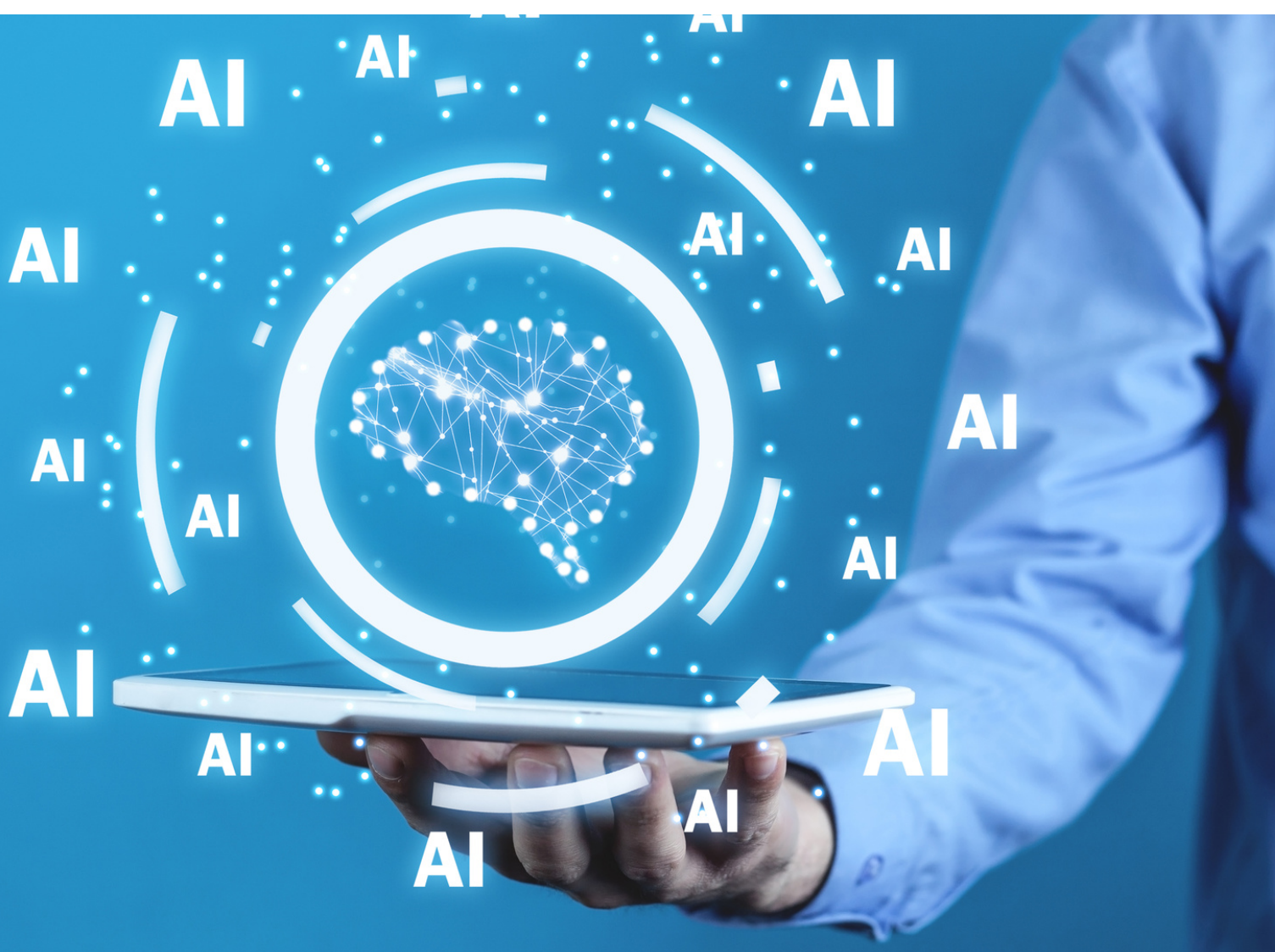
Médico Especialista en  
**Sanidad Digital**  
KAM en Grupo Oesía

01

# ¿Qué es la Inteligencia Artificial Generativa?

---

La inteligencia artificial generativa, también conocida como GAN (Generative Adversarial Network), es una **tecnología que se basa en el aprendizaje profundo y la automatización para generar contenido nuevo y original** a partir de datos de entrada. En el contexto de la atención médica, las GAN pueden utilizarse para la creación de documentos clínicos, informes de estudios diagnósticos, notas de enfermería y más, de manera automatizada y precisa.



# Ventajas de la IAG en la generación de documentos clínicos

---

## 01. Eficiencia

La generación tradicional de documentos clínicos puede llevar mucho tiempo y es particularmente vulnerable a los errores humanos. La IAG automatiza este proceso, **reduciendo drásticamente el tiempo necesario para crear documentos precisos y completos.**

## 02. Consistencia

La IAG garantiza la consistencia en la redacción de documentos clínicos, lo que es **esencial para la comprensión e interpretación** de la información clínica para la toma de **decisiones en el seguimiento** y continuidad de los cuidados del paciente a lo largo del tiempo.

## 03. Personalización

Aunque la IAG genera documentos de manera automatizada, puede **adaptarse para reflejar las preferencias y estilos de redacción** de cada tipo de profesionales de la salud: médicos, especialistas, enfermeros, odontólogos, nutricionistas, fisiatras, entre otros; lo que garantiza que los documentos generados sean coherentes con la práctica clínica asistencial.

03

## 04. Reducción de errores

Es un problema difundido en todo el mundo la producción de documentos clínicos, incompletos, difíciles de interpretar e imprecisos. **Al eliminar los errores humanos en la documentación, como errores tipográficos o de omisión, la IAG mejora la calidad y la integridad de los registros médicos.** Es conocido que este punto es de fundamenta interés para aquellas instituciones sanitarias que buscan acreditaciones de calidad y seguridad del paciente.

## 05. Gestión de grandes volúmenes de datos

La IAG es capaz de manejar grandes cantidades de datos médicos de manera eficiente, lo que es fundamental en un entorno de atención médica en constante evolución y donde **la información no se elimina, sino que se acumula.**



# Aplicaciones en la práctica clínica

La IAG no solo se utiliza para generar documentos clínicos, sino que también se está implementando en otras áreas de la atención médica:

## **Diagnóstico asistido**

Ayuda a los médicos a interpretar imágenes médicas, como Rx, TAC, RNM, preparados de anatomía patológica e imágenes de endoscopia; proporcionando análisis más precisos y rápidos, impactando positivamente en la productividad, asertividad y potenciando las habilidades diagnósticas de los profesionales.

## **Recomendaciones de tratamiento**

Utiliza datos médicos para sugerir planes de tratamiento basados en la evidencia disponible y en las guías de práctica clínica para la especialidad.

## **Investigación médica**

Facilita la generación de informes y resúmenes de investigación científica, acelerando el avance del conocimiento médico.

# Desafíos y consideraciones éticas

---

A pesar de sus ventajas, la implementación de la IAG en la generación de documentos clínicos plantea desafíos éticos y de seguridad.

La **privacidad de los datos del paciente y la protección contra posibles sesgos** son preocupaciones importantes que deben abordarse de manera adecuada.

Como ha dicho el Director de la OMS, el Dr. Tedros Adhanom Ghebreyesus, “toda nueva tecnología, como la inteligencia artificial ofrece grandes posibilidades para mejorar la salud de millones de personas en todo el mundo; ahora bien, **como toda tecnología, también puede utilizarse indebidamente y causar daño**».

Es fundamental que quienes nos dedicamos al diseño y desarrollo de herramientas que pueden incidir en la percepción de los profesionales de la salud para la toma de decisiones clínicas sobre sus pacientes consideremos los procesos de validación clínica de las soluciones que proponemos, así como los **valores tradicionales del ejercicio profesional de la medicina: Primum non nocere** (Lo primero es no hacer daño).

# Conclusiones

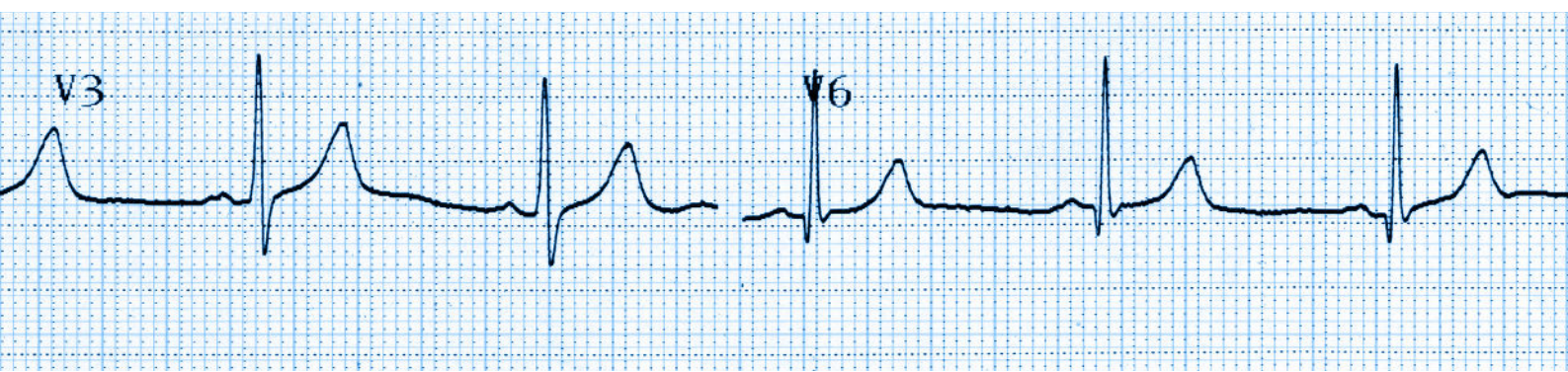
---

La inteligencia artificial generativa está transformando la forma en que se producen y gestionan los documentos clínicos en la atención médica.

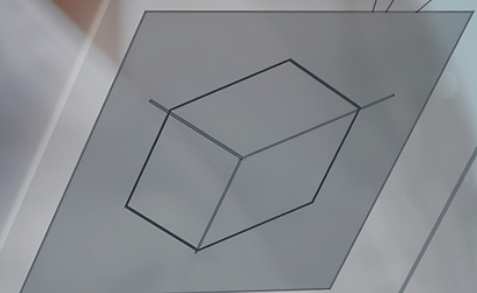
Al mejorar la eficiencia, la consistencia y la calidad de la documentación médica, **la IAG está allanando el camino para una atención más efectiva y centrada en el paciente.** Sin embargo, es crucial abordar los desafíos éticos y de seguridad para garantizar que esta tecnología beneficie a todos los involucrados en la atención médica.

La IAG promete un futuro emocionante para la atención médica, donde los profesionales de la salud vamos a poder enfocarnos en **lo que más nos interesa: la atención al paciente y menos en los procesos de registro.** Asimismo, el potencial impacto beneficioso en la comunicación del equipo asistencial asegura una continuidad del cuidado que, sin dudas, mejorará tanto la calidad de los servicios prestados, así como la satisfacción del paciente.

Ninguna tecnología puede sustituir nuestro rol en los cuidados de salud de las personas. Pero, definitivamente, este tipo de **tecnología potencia nuestras habilidades y nuestra calidad como sanitarios.**





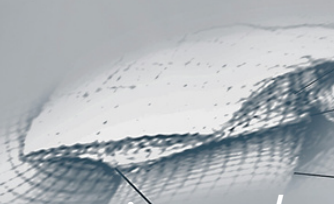


**NAME**  
**AGE**  
**GENDER**  
**RACE**  
**NATIONALITY**  
**RELIGION**  
**MARITAL STATUS**  
**SIBLINGS**

PSI

RECORDING  
25h34m10s

**MYOCARDIAL MONITOR BIOPSY**  
3D WIREFRAME SCAN



Arterial  
26 PSI

Systolic  
17 mmHg

Diastolic  
58 mmHg

Aorta  
86 mmHg

CHOL  
Calcium  
protein tot  
Albumin, sera  
Globulin, total  
A/G Ratio  
Bilirubin, total  
Alkaline Phosphatase  
AST (SGOT)  
ALT (SGPT)

Más información en: [grupooesia.com/mercados/sanidad-digital](http://grupooesia.com/mercados/sanidad-digital)